



For Earth, For Life
Kubota

ST

KUBOTA DIESEL TRACTOR STW34/STW37/STW40

Uitzonderlijke betrouwbaarheid, eenvoudige bediening, ongeëvenaarde prestaties en krachtige motoren kenmerken de nieuwe STW-serie.





SERIE **STW**



STW34/STW37/STW40



Ervaar prestaties en comfort op een volledig nieuw niveau

De gloednieuwe STW-serie dieseltractoren van Kubota is eenvoudig te bedienen en uitzonderlijk betrouwbaar. Deze compacte lichtgewicht tractoren leveren ongeëvenaarde prestaties voor elk soort werk, van maaien tot voorladerwerk. Een nieuwe, ruime, in de fabriek gemonteerde cabine biedt een nieuw niveau van comfort – het beste in zijn klasse – evenals ongeëvenaard zicht rondom. Test vandaag nog de nieuwe STW-serie dieseltractoren van Kubota. Ze zijn gloednieuw en klaar voor het grote werk.



LICHTGEWICHT EN COMPACT

Ons reeds populaire lichtgewicht ontwerp maakt deze tractor op elk terrein sneller en efficiënter zonder de bodem te beschadigen. De verbeterde wendbaarheid maakt uw werk eenvoudiger en efficiënter.



Uitzonderlijke prestaties, uitzonderlijke betrouwbaarheid

KUBOTA DIESELMOTOREN

Kubota dieselmotoren zijn beroemd om hun uitzonderlijke prestaties en betrouwbaarheid. Ze kunnen onder alle omstandigheden continu grote prestaties leveren en hebben zelfs bij zwaar werk nog vermogen over. Dankzij de sterke koppelstijging wordt ook werken bij lage snelheden echt kinderspel. Vermoeidheid van de bestuurder, zelfs na een lange werkdag, wordt voorkomen door het lage geluidsniveau en de optimale trillingsdemping.



**GROOT
VERMOGEN**

Een uiterst comfortabele werkplek voor de bestuurder

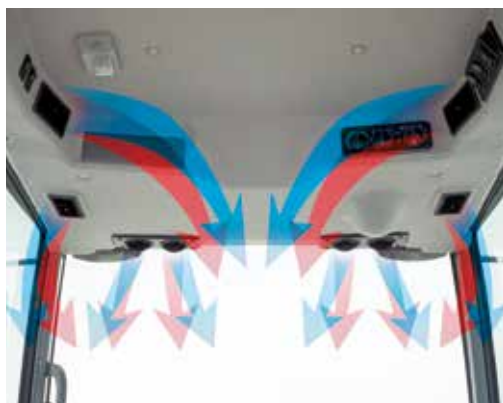
GEÏNTEGREERDE CABINE AF FABRIEK

De STW-serie is verkrijgbaar met een geluidsgeïsoleerde en comfortabele cabine die de vermoeidheid van de bestuurder tot het minimum beperkt. De cabine heeft 4 stijlen en een grote en gebogen voorruit die een onbelemmerd zicht naar voren garandeert en het ruimtelijk gevoel vergroot. Zij- en achterruiten zorgen voor ongekend zicht rondom.



AIRCONDITIONING

De gebogen vormgeving van de cabine en de ergonomische positie van de airco-uitgangen zorgen voor een ideale luchtstroom die het comfort van de bestuurder optimaliseert, ongeacht het seizoen of het weer.



A. BEDIENING VENTIELEN
B. BEDIENING PTO SNELHEID
C. BEDIENING HEF POSITIE
D. BEDIENING PTO AAN / UIT
E. BEDIENING HANDGAS

F. BEDIENING MIDDEN PTO AAN / UIT
G. BEDIENING 2 - 4 WD
H. HENDEL STUURVERSTELLING
I. BEDIENING CRUISE CONTROL
J. GROEPEN KEUZE HENDEL

RUITENWISSERS EN ACHTERRUITONTDOOING

De voorruitwisser en de achterruintontdooing zijn standaard zodat u ook bij slecht weer kunt doorwerken. Een achterruintwisser is optioneel.



12V-aansluiting (alleen cabinemodellen)

De cabinemodellen van de STW-serie zijn uitgerust met een handige 12V-aansluiting voor het opladen van mobiele telefoons of andere kleine elektronische apparaten.



Overige standaarduitrusting voor de cabinemodellen

- Werklampen (2 voor, 2 achter)
- Luidsprekers & antenne (voor optionele radio)

Opties voor de cabine-uitvoering

- Halogeenwerklampen achter
- Radio/CD of radio

Robuust, betrouwbaar en klaar voor het werk

34
km/h

BEDIENINGSPANEEL

Het nieuw ontworpen bedieningspaneel heeft grote en gemakkelijk te lezen letters en symbolen.



RIJSNELHEID

De STW-serie heeft de hoogste rijsnelheid in zijn klasse - 34.0 km/h - zodat u zich sneller kunt verplaatsen en meer tijd overhoudt voor het werk.

OP AFSTAND BEDIENDE VENTIELEN

Om geschikt te zijn voor diverse professionele toepassingen is de STW-serie uitgerust met drie op afstand bedienbare ventielen: 1x EW, 1x DW en 1x EW/DW.

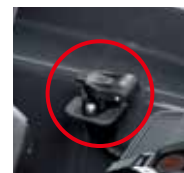


MOTORKAP EN KOPLAMPEN

Dankzij de gebogen lijn van de motorkap heeft u een beter zicht op het werk vóór de tractor. De kap kan snel en volledig worden geopend voor onderhoud en inspecties. Twee koplampen zorgen voor bijzonder veel licht voor werken in het donker.

EXTERNE ELEKTRISCHE AANSLUITING (alleen cabinemodel)

Voor achter aan te koppelen werktuigen en gereedschap die elektriciteit nodig hebben zijn de STW-cabinemodellen voorzien van een externe elektrische aansluiting.



OPBRENGST HYDRAULIEKPOMP

Dankzij de hoge opbrengst van de hydrauliekpomp van 30 l/min is de STW-serie geschikt voor diverse werktuigen en gereedschappen.

60A DYNAMO (alleen cabinemodel)

Dankzij een 60A dynamo geven de werklichten meer licht en wordt de werkplek in de vroege ochtend en late avond beter verlicht.

AFTAKAS ACHTER EN MIDDEN

De STW-serie heeft achter een aftakas met twee snelheden en een midden-onder aftakas met één snelheid voor betere prestaties en bredere toepassing.



CRUISE CONTROL

De getrapte cruise control hendel van de STW-serie is uiterst eenvoudig in gebruik en zorgt voor een constante snelheid tijdens het maaien en ander werk zonder dat u voortdurend het gaspedaal moet induwen.



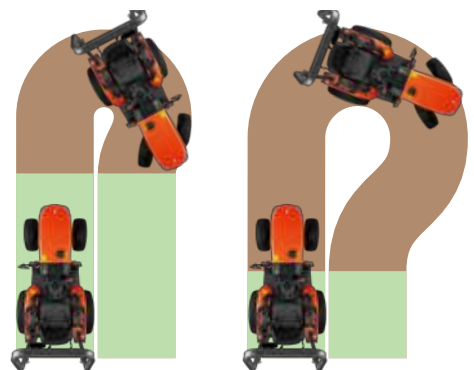
STUURBEKRACHTIGING

De soepele en gevoelige stuurbekrachtiging laat u korter draaien en comfortabel en nauwkeurig werken met bijvoorbeeld een voorlader zonder vermoeid te worden.

ONAFHANKELIJKE AFTAKAS DRAAIEN MET BI-SPEED

Met de onafhankelijke aftakas hoeft u niet voortdurend het toerental van de tractor aan te passen tijdens maaien en dergelijke. Eén enkele knop schakelt de aftakas in- en uit en vermindert vermoeidheid van de bestuurder.

Draaien met Bi-Speed is uniek voor Kubota en standaard voor de STW-serie. Met Bi-Speed draait u sneller, soepeler en korter. Bovendien beperkt Bi-Speed schade aan de ondergrond tot een minimum.



Draaien met Bi-Speed Draaien zonder Bi-Speed

OMBOUWSET INSTELBAAR TOERENTAL VAN DE AFTAKAS ACHTER

De STW-serie biedt twee aftakassnelheden: 540 en 540E omw/min. Een optionele ombouwset verhoogt de snelheid naar 540/1000 omw/min, zodat u ook machines kunt gebruiken met een hogere rotatiesnelheid.



Extra functies met standaard en optionele uitrusting

NIEUWE LA454ST VOORLADER

Het grote hefvermogen van de nieuwe LA454ST voorlader verlicht het werk. Het gebogen frame geeft beter zicht tijdens voorladerwerk en past perfect bij het nieuwe gebogen motorkap design.



MECHANISCHE PARALLEL-GELEIDING

De mechanische parallelgeleiding houdt bij het heffen en laten zakken van de voorlader de bak steeds horizontaal. Dit voorkomt morsen, zelfs als de bak helemaal vol is met zand of aarde. Met dit systeem kunt u ook gemakkelijk pallets heffen en laten zakken.



2-HENDEL SNELKOPPELING (optie)

De optionele snelkoppeling van Kubota heeft twee hendels voor sneller en gemakkelijker aan- en afkoppelen van frontwerktuigen.



DERDE VENTIEL FUNCTIE (optie)

Met een optioneel derde-functie-ventiel kunt u aan de voorlader hydraulisch gereedschap koppelen voor soepel drukken, grijpen en ander specifiek voorladerwerk.



GEÏNTEGREERD VOORLADERVENTIEL EN JOYSTICK (cabinemodellen)

Voorladerwerk is veel eenvoudiger dankzij een geïntegreerd 3-standen ventiel en besturingshendel. Het ergonomisch geplaatste ventiel laat u gemakkelijk de voorlader en andere frontwerktuigen aankoppelen.

Technische specificaties voorlader

Model voorlader		LA454ST
Maximale hefhoogte (draaipunt)	mm	2400
Kiep hoogte (gekiept)	mm	1850
Kiephoek neer		37
Kiephoek hoog		46
Hefvermogen (draaipunt)	Kg	550
Snelheid heffen sec		2,2
Snelheid dalen sec		2,2
Snelheid kiepen sec		1,8
Snelheid vullen sec		1,3



GELIJKTIJDIG AANKOPPELEN VAN VOORLADER EN FRONTHEF

De voorlader kan worden aangekoppeld terwijl de fronthef blijft zitten.

Accessoires



TRANSPORT



MAAIEN MET OPVANG



FREZEN



VOORLADERWERK GRIJPERBAK



VOORLADERWERK MET TANDENBAK



VOORLADERWERK MET MULTIFUNCTIONELE GRIJPERBAK



VOORLADERWERK MET PALLETDRAGER



FRONTHEF A FRAME MET PTO

Technische gegevens

Model	STW 34		STW 37		STW 40	
Motor						
Model	Kubota D1703		Kubota D1803		Kubota D1803	
Type	ETVCS, watergekoeld, 4-takt diesel					
Aantal cilinders	3 cilinders					
Motorvermogen: SAE	kW (pk)	24,9 (33,9)	27,3 (37,1)	28,7 (39,0)		
97/68/EG	kW (pk)	24,5 (33,3)	26,9 (36,6)	28,3 (38,5)		
Motorvermogen: ECE-R24	kW (pk)	23,6 (32,1)	25,9 (35,2)	27,3 (37,1)		
Aftakas vermogen	kW (pk)	16,6 (22,6)	19 (25,9)	20,4 (27,8)		
Cilinderinhoud	cm ³	1647	1826	1826		
Nominaal toerental	omw/min		2700			
Uitlaatdemper			geïntegreerd			
Luchtfilter			droog filter, papierelement			
Inhoud brandstoftank	l		29,5			
Transmissie						
Aandrijving	4WD					
Type	hydrostatisch, 3 groepen					
Bi-speed	standaard					
Differentieelslot achter	standaard					
Rem	natte plaat					
Rijsnelheid / vooruit	km/h	0-34,1 (met 9.5-22 banden)				
Rijsnelheid / achteruit	km/h	0-26,2 (met 9.5-22 banden)				
Koppeling	enkelvoudige droge plaatkoppeling					
Aftakas						
Type	onafhankelijk					
Aftakas (achter) omw/m	1ste: 540 omw/m (@2670 omw/m) / 2de: 800 omw/m (@ 2717 omw/m) (optioneel 1ste: 540 omw/m / 2de: 1000 omw/m)					
Aftakas (centraal) omw/m	2500 omw/m (@2734 omw/m)					
Hydrauliek						
Pompopbrengst totaal	l/min	49,2				
Pompopbrengst 3-P	l/min	30,6				
Pompopbrengst stuurbekrachtiging	l/min	18,6				
Hydraulisch besturingssysteem	positieregeling					
Max hefvermogen (op hefpunt)	kgf	1150				
(600mm achter hefpunt)	kgf	890				
3-punts hef achter	categorie					
Extra hydr ventiel	1x EW/DW omschakelbaar, 1x DW, 1x EW					
Besturing						
Hydrostatische stuurbekrachtiging						
Cabine						
Ruime cabine (4 stijlen), airco, werkklampen voor en achter, ruitontdooiing achter, voorruitwisser + -sproeier, voorbereiding radio, 2 12V-aansluitingen (10A/30A)						
Banden						
		Gazon		Landbouw		Industrie
	voor	24 x 8.50-14		6.00-12		23 x 8.50-14
	achter	13.6-16		9.5-22		12.5/80-18
Afmetingen (met LB-banden)						
Totale lengte	mm			2940 (met 3-P)		
Totale breedte	mm	1335 (GZ)		1185 (LB)		1360 (IND)
Totale hoogte (met bgl / met cab)	mm	2340 / 2155 (GZ)		2350 / 2165 (LB)		2345 / 2155 (IND)
Wielbasis	mm	1610				
Spoorbreedte	voor mm	1020 (GZ)		1020 (LB)		1045 (IND)
	achter mm	990 / 1065 (GZ)		950 / 1070 (LB)		1360 (IND)
Bodemvrijheid	mm	225 (GZ)		235 (LB)		235 (IND)
Gewicht (met beugel)	mm	1130 (GZ)		1105 (LB)		1025 (IND)
Draaistraal (zonder rem)		2,5 m met Bi-speed, zonder rem				
Gewicht (met cabine)	mm	1275 (GZ)		1250 (LB)		1185 (IND)
Uitrusting						
Stoel	hoge rug					
Cruise control	nokkentype					
Instrumentenpaneel aftakas lamp	standaard					
Instrumentenpaneel parkeerrem lamp	standaard					
Hydraulische uitgang	centraal					
Bescherming aftakas	openklappend					

©2014 Kubota Corporation



KUBOTA EUROPE S.A.S.

Dieselstraat 10
6716 BC Ede - Netherlands

<http://www.kubota.fr>